

WEINKARTE AB JUNI 2024

RÖß Franz-Josef & Kerstin

Nieder-Flörsheimer-Str. 31
6 7 5 9 1 Mölsheim
Telefon 06243 / 497
Telefax 06243 / 6644
www.rebenhof-roess.de
weingut@rebenhof-roess.de

TROCKENE & IM BARRIQUE GEREIFTE ROTWEINE

| | | Euro 0,75l (P/Ltr.) | Euro 1,00l | | | Euro 0,75l (P/Ltr.) | Euro 1,00l |
|---|------|---|----------------|---|------|--|-----------------|
| 1 | 2023 | Dornfelder TROCKEN kräftig, tiefdunkler Rotwein Alk: 12,5% vol | 4,40 | 5 | 2020 | St. Laurent TROCKEN im Barrique gereift durch Lagerung im 225 l Eichenfass entfalten sich filigrane Holzaromen - körperreich und kräftig Alk: 13,0% vol | 8,00 (10,67) |
| 2 | 2022 | Dornfelder Holzfass im Eichenfaß gereift, vollmundig im Geschmack Alk: 12,5% vol | 5,00 (6,67) | 6 | 2022 | Merlot TROCKEN fülliger Rotwein mit samtiger Struktur, Duft nach dunklen Süßkirschen Alk: 12,5% vol | 5,00 (6,67) |
| 3 | 2023 | Trollinger TROCKEN fruchtiger Tischwein Alk: 12,0% vol | 4,40 | 8 | 2020 | Cabernet Sauvignon TROCKEN im Barrique gereift ein typischer Vertreter seiner Art Alk: 13,5% vol | 8,00 (10,67) |
| 4 | 2022 | St. Laurent TROCKEN kräftig und samtig, idealer Begleiter zum Essen Alk: 12,5% vol | 4,60 (6,13) | | | | |

HALBTROCKENE & LIEBLICHE ROTWEINE

| | | Euro 0,75l (P/Ltr.) | Euro 1,00l |
|----|--------------|---|----------------|
| 10 | 2022 | Portugieser HALBTROCKEN fruchtbetonter Wein Alk: 11,5% vol | 4,20 |
| 11 | 2022 | St. Laurent FEINHERB Duft nach Waldbeeren und Kirschen, elegant im Geschmack Alk: 11,5% vol | 4,60 (6,13) |
| 12 | 2022 2023 | Rebenhof Rotwein lieblicher Klassiker Alk: 10,0% vol | 4,20 |
| 14 | 2022 | Schwarzriesling Duft nach Herzkirschen, delikate Süße Alk: 10,0% vol | 4,60 (6,13) |

ROSEWEINE

| | | Euro 0,75l (P/Ltr.) | Euro 1,00l |
|----|------|--|----------------|
| 16 | 2023 | Portugieser Weißherbst TROCKEN frischer Begleiter zu leichten Speisen Alk: 12,0% vol | 4,20 |
| 19 | 2023 | Spätburgunder Blanc de Noir FEINHERB rote Trauben weiß gekeltert, fruchtig im Geschmack Alk: 11,0% vol | 4,60 (6,13) |
| 20 | 2023 | Portugieser* Rosee süffiger Zechwein für die fröhliche Runde Alk: 9,5% vol | 4,20 |

TROCKENE WEIßWEINE

| | | | Euro 1,00l | | | Euro 0,75l (P/Ltr.) | |
|----|--------------|---|---------------|----|--------------|---|----------------|
| 25 | 2023 | Riesling TROCKEN spritzig, feine Säure, idealer Schoppenwein Alk: 12,0% vol | 4,40 | 29 | 2022 2023 | Grauer Burgunder TROCKEN feines Bukett, charaktervoller Burgunderwein Alk: 12,5% vol | 4,60 (6,13) |
| 26 | 2022 2023 | Weißer Burgunder TROCKEN zarte, fruchtige Aromen, passend zur leichten Küche Alk: 12,0% vol | 4,40 | 30 | 2023 | Chardonnay TROCKEN feine Traubenfrucht, vollmundig im Geschmack Alk: 12,0% vol | 4,60 (6,13) |
| | | | | 31 | 2022 | Riesling TROCKEN feiner Pfirsichduft, intensive Rieslingnote Alk: 12,5% vol | 4,60 (6,13) |

RESTPOSTEN

HALBTROCKENE WEISSWEINE

| | | | Euro 0,75l (P/Ltr.) | Euro 1,00l | | Euro 0,75l (P/Ltr.) | Euro 1,00l | |
|----|------|--|------------------------|---------------|----|------------------------|---|----------------|
| 36 | 2023 | Rivaner HALBTROCKEN macht Lust auf mehr Alk: 11,0% vol | | 4,20 | 42 | 2022 2023 | Bacchus süffiger Wein mit feiner Traubenfrucht Alk: 10,0% vol | 4,20 |
| 38 | 2023 | Gelber Muskateller FEINHERB aufregend feiner Duft nach gelben Pfirsich Alk: 10,0% vol | 4,60 (6,13) | | 47 | 2023 | Scheurebe elegante Süße, Duft nach Cassis Alk: 10,0% vol | 4,60 (6,13) |
| 39 | 2023 | Grauer Burgunder FEINHERB Geschmack nach Honigmelone und Birne Alk: 11,5% vol | 4,60 (6,13) | | 48 | 2022 | Gewürztraminer Spätlese zarter Rosenduft, intensiver Geschmack Alk: 9,0% vol | 5,00 (6,67) |

LIEBLICHE WEISSWEINE

SÄFTE

| | | | Euro 0,75l (P/Ltr.) |
|----|--|---|------------------------|
| 56 | | Rebenhof Traubensaft Weiß pur – ein Energiespender, als Schorle ein fruchtiger Durstlöcher | 3,00 (4,00) |
| 57 | | Dornfelder Traubensaft Rot Der rote Power-Trink | 3,00 (4,00) |

SECCO

| | | | |
|----|--|---|----------------|
| 60 | | Rebenhof Secco – Weiß Gute – Laune – Secco passt zu jedem Anlass Alk: 11,0% vol | 5,00 (6,67) |
| 61 | | Cassis Secco – Rot fruchtiger Begleiter für heiße Sommertage mit Johannisbeere Alk: 11,0% vol | 5,00 (6,67) |

IM VERTRIEB

SEKTANGEBOT

| | | | Euro Piccolo 0,2l | Euro 0,75l (P/Ltr.) |
|----|--|---|-------------------------|---------------------------|
| 62 | | Riesling Sekt TROCKEN Alk: 12,5% vol | | 7,00 (9,31) |
| 63 | | Scheurebe Sekt HALBTROCKEN Alk: 12,5% vol | | 7,00 (9,31) |
| 66 | | Scheurebe Sekt HALBTROCKEN Alk: 12,5% vol | 2,20 (11,00) | |
| 69 | | Goldsekt mit 23. kar. Gold Weißer Burgunder BRUT Alk: 12,0% vol | 4,30 (22,50) | 16,00 (21,33) |

WINZERSEKT FLASCHENGÄRUNG

| | | | | |
|----|--|--|--|-----------------|
| 71 | | Riesling BRUT Alk: 12,5% vol | | 8,00 (10,64) |
|----|--|--|--|-----------------|

SPEZIALITÄTEN

| | | | | |
|----|--|--|--|--|
| 78 | | Rheinknie Cream-Likör Rhein Hessischer Weinbrand mit Sahne Alk: 17,0% vol | | Euro 0,5l (P/Ltr.) 9,50 (19,00) |
|----|--|--|--|--|

GLÜHWEIN

Euro
1l (P/Ltr.)

| | | |
|----|---|------|
| 80 | Rebenhof Glühwein Rot kräftiger Rotwein kombiniert mit winterlichen Gewürzen Alk: 12,0% vol | 4,20 |
| 81 | Rebenhof Glühwein Weiß mit Orangen verfeinert, perfekt für die kalten Tage Alk: 12,0% vol | 4,20 |

*Diese Trauben wurden von einem Winzerkollegen zugekauft, in unserem Weingut verarbeitet und zu Wein ausgebaut.

Bei allen Produkten in unserer Weinkarte handelt es sich um deutsche Erzeugnisse, diese enthalten Sulfite und andere allergene Stoffe. Gerne geben wir Auskunft.

Unsere Preise gelten bei Abholung auf dem Weingut.
Postversand: z.B. 12 Flaschen - 12 Euro Verpackung /Fracht
Bei größeren Bestellungen schicken wir den Wein per Spedition oder fahren mit dem eigenen LKW. Diese Konditionen können Sie gerne erfragen.

Der Verkauf von Sekt und Secco erfolgt in 6er Kartons,
Wein in 12er Weinkartons - mischbar, je 6 Flaschen pro Sorte

Geschäftsbedingungen:
Mit Erscheinen dieser Liste verlieren alle vorherigen ihre Gültigkeit.

Beanstandungen: Einige Weine neigen bei größeren Temperaturschwankungen zur Weinsteinausscheidung. Weinstein sind natürliche Kristalle und daher kein Grund zur Beanstandung.

Widerrufsrecht: Sie haben das Recht, binnen vierzehn Tagen ohne Angabe von Gründen diesen Vertrag zu widerrufen.

Bankverbindung:

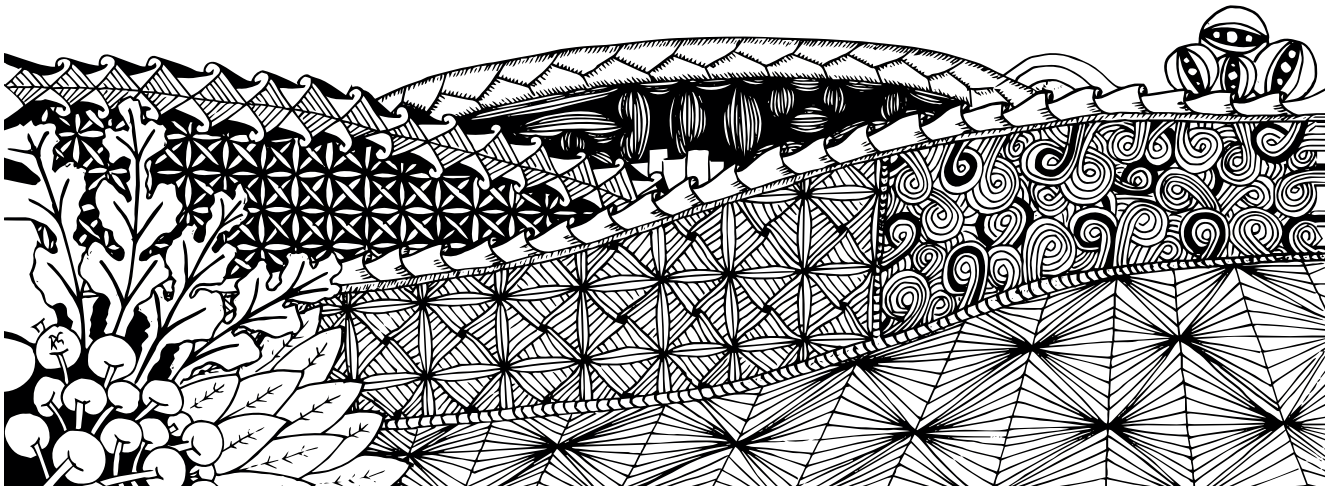
Volksbank Alzey-Worms eG

IBAN: DE25 5509 1200 0018 0671 02 BIC: GENODE61AZY

Sparkasse Worms-Alzey-Ried

IBAN: DE27 5535 0010 0007 1940 38 BIC: MALADE51WOR

MAR|ANNE ROß



WEINLISTE

D-67591 MÖLSHEIM, TEL. 06243-497, WWW.MARIANNE-ROESS.DE



| | | |
|------|--|------------------------------|
| MI | SCHEUREBE TROCKEN | 6,50 8,65 €/LTR. |
| MIII | RIESLING TROCKEN ZELLERWEG AM SCHWARZEN HERRGOTT | 8,00 10,54 €/LTR. |
| MIV | GRAUER BURGUNDER TROCKEN IM EICHENHOLZFASS GEREIFT | 8,00 10,54 €/LTR. |
| MVI | LAGREIN ROSE FEINHERB IM BARRIQUE VERGOREN | 6,50 8,65 €/LTR. |
| MVII | LAGREIN ROTWEIN TROCKEN IM BARRIQUE GEREIFT | 8,00 10,54 €/LTR. |
| MX | MITOS FAFNIR SÜß | 10,00 13,33 €/LTR. |
| MS | SHYHOP GEHOPFTE SCHEUREBE | 15,00 20,00 €/LTR. |